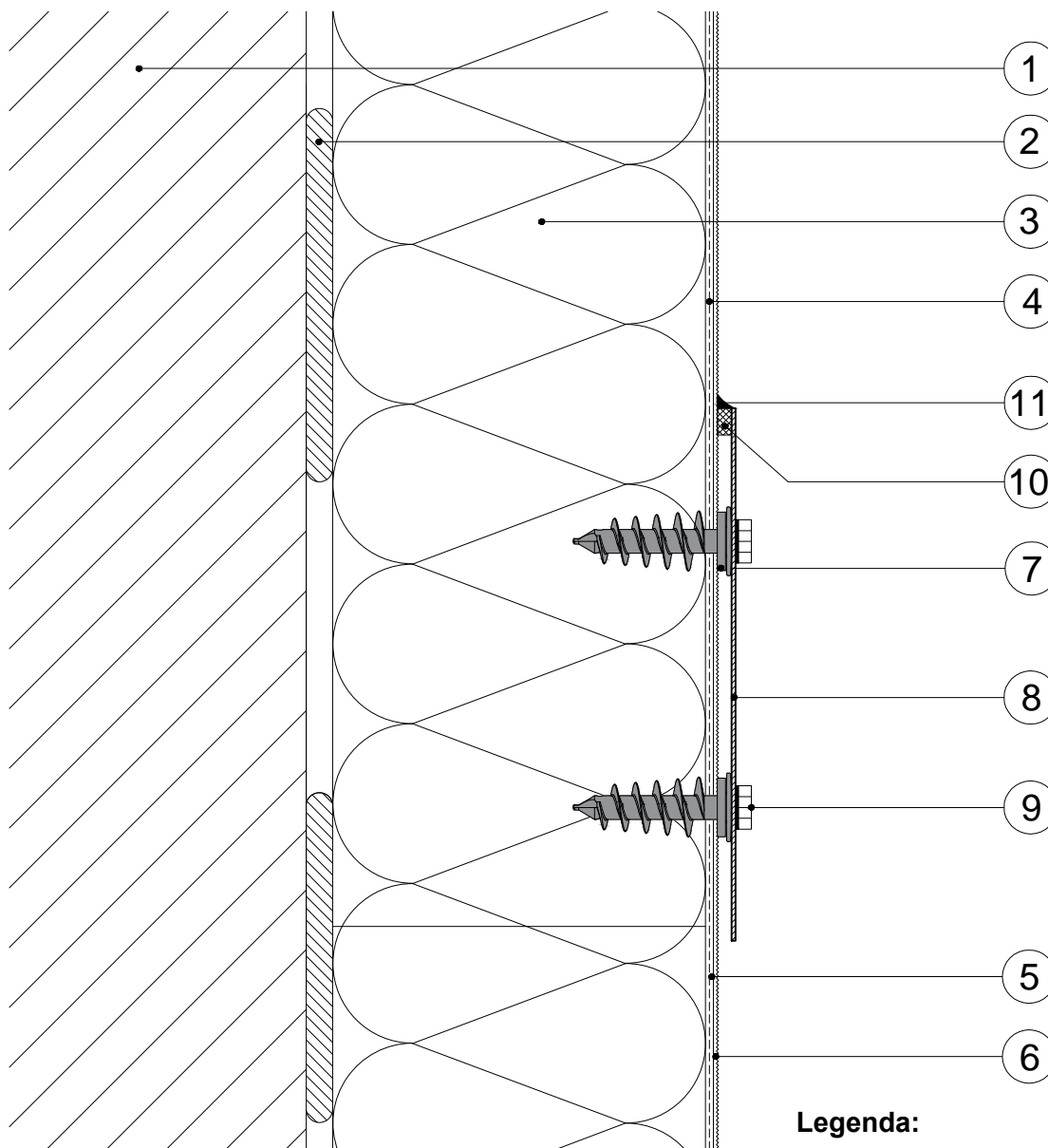


8.1 Kotvenie ľahkých predmetov - Baumit Špirálová kotva



Poznámka:

- Upevnenie ľahkých prvkov na zateplených fasádach
- Doporučené zaťaženie: 5 kg na jednu kotvu
- Možná dodatočná montáž cez vrstvu omietky
- Špirálovú kotvu zaskrutkovať (uťahovací nástavec - bit T40, často bez predvrtania) cez vonkajšie súvrstvie do izolácie, odpočítaná skrutka \varnothing 4 – 5 mm

Legenda:

- 1 Podklad
- 2 Lepiaci malta
- 3 Tepelnoizolačné dosky
- 4 Stierková hmota + sklotextilná mriežka
- 5 Penetračný náter
- 6 Tenkovrstvová fasádna omietka
- 7 Baumit Špirálová kotva
- 8 Kotvený prvok
- 9 Skrutka \varnothing 4 - 5 mm
- 10 Tesniaca páska
- 11 Pretierateľný pružný tmel