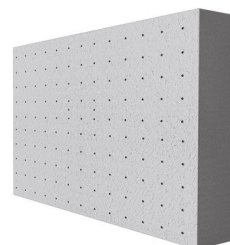




## Baumit open reflect

Šedé izolačné dosky s reflektnou vrstvou



### Výhody

- **Certifikovaný tepelnoizolačný systém**
- **Ideálne pre rodinné domy**
- **Vysoko paropriepustné**

### Produkt

Fasádne izolačné dosky zo šedého stabilizovaného expandovaného polystyrénu so zníženou horľavosťou. Systémová súčasť vonkajšieho tepelnoizolačného systému Baumit open podľa ETAG 004 a STN EN 13163.

### Zloženie

Expandovaný polystyrénový granulát, prísady.

### Vlastnosti

Vysoko paropriepustné šedé izolačné dosky z polystyrénu s bielou reflexnou povrchovou úpravou, perforované. Dosky sa vyznačujú lepšími tepelnoizolačnými vlastnosťami a tiež rozmerovou a objemovou stálosťou.

### Použitie

Fasádne izolačné dosky pre tepelnoizolačné systémy Baumit open, možnosť použitia pre novostavby i rekonštrukcie. V oblasti sokla odporúčame použitie nenasiakavých izolačných dosiek XPS alebo Perimeter.

### Technické údaje

Produkt	
Pevnosť v ťahu pri ohybe:	≥ 100 kPa BS100
Reakcia na oheň:	E (podľa EN 13 501 - 1)
Označenie:	CS(10)70-TR100-BS115
Farba:	Šedá farba s bielou reflexnou vrstvou
Formát:	1000 mm x 500 mm
Objemová hmotnosť:	cca 15 kg/m <sup>3</sup> - 18 kg/m <sup>3</sup>
Faktor difúzneho odporu μ:	≤ 10
Súčiniteľ tepelnej vodivosti:	0.031 W/(m.K)
Pevnosť v ťahu kolmo na rovinu:	≥ 100 kPa TR100

Variant(y)		60 mm	80 mm	
Dĺžka/Hrúbka		60 mm	80 mm	
Spotreba		2 ks/m <sup>2</sup>	2 ks/m <sup>2</sup>	

Variant(y)	100 mm	120 mm	140 mm	150 mm
Dĺžka/Hrúbka	100 mm	120 mm	140 mm	150 mm
Spotreba	2 ks/m <sup>2</sup>	2 ks/m <sup>2</sup>	2 ks/m <sup>2</sup>	2 ks/m <sup>2</sup>

Variant(y)	160 mm	180 mm	200 mm	220 mm
Dĺžka/Hrúbka	160 mm	180 mm	200 mm	220 mm
Spotreba	2 ks/m <sup>2</sup>	2 ks/m <sup>2</sup>	2 ks/m <sup>2</sup>	2 ks/m <sup>2</sup>

<b>Balenie</b>	Fóliovaný balík
<b>Skladovanie</b>	V suchu, chrániť pred pôsobením UV-žiarenia, poveternostných vplyvov a pred mechanickým poškodením.
<b>Zabezpečenie kvality</b>	Vnútna kontrola v podnikovom laboratóriu, nezávislá kontrola prostredníctvom autorizovanej skúšobne.
<b>Zaradenie podľa chemického zákona</b>	Bezpečnostné a hygienické predpisy sú uvedené v karte bezpečnostných údajov. Karty bezpečnostných údajov nájdete na webovej stránke <a href="http://www.baumit.sk">www.baumit.sk</a> alebo ju dostanete na vyžiadanie od výrobcu.
<b>Spracovanie</b>	<p>V zmysle ustanovení technologického predpisu Baumit Tepelnoizolačné systémy, v súlade s ETAG 004 a STN 73 2901 a podľa všeobecne platných remeselných a spracovateľských zásad.</p> <p>Lepiaci stierka pri lepení sa nanáša na šedú stranu izolačných dosiek open reflect. Vystužná vrstva sa aplikuje na bielu stranu izolačných dosiek.</p> <p>Na lepenie a stierkovanie fasádnych izolačných dosiek Baumit open reflect je potrebné použiť lepiacu stierku Baumit open-Contact.</p>
<b>Upozornenia</b>	<p><b>Informácie a všeobecné pokyny</b></p> <p>Teplota vzduchu, materiálu a podkladu nesmie počas spracovania materiálu klesnúť pod +5°C.</p> <p>Pri spracovaní sa odporúča chrániť fasádu pred priamym slnečným žiarením, dažďom a silným vetrom napr. pomocou Baumit Ochranných sietí na lešenie.</p> <p>Fasádne izolačné dosky vystavené pôsobeniu UV žiareniu viac ako dva týždne je potrebné pred zhotovením výstužnej vrstvy opäť prebrúsiť.</p>

Naše ústne a písomné odporúčania k technike použitia, ktoré poskytujeme na pomoc zákazníkovi (spracovateľovi) na základe našich skúseností a podľa nášho najlepšieho vedomia a súčasného stavu vedeckých a praktických znalostí, sú nezáväzné a nezakladajú žiaden právny vzťah ani vedľajšie záväzky. Taktiež nezbavujú zákazníka povinností, aby sám na vlastnú zodpovednosť vyskúšal naše výrobky z hľadiska ich vhodnosti pre zamýšľané použitie. Dodržiavať platné normy, smernice a remeselné zásady. V rámci technického pokroku, zlepšovania vlastností produktu a jeho spracovania si vyhradzuje právo na zmeny. Pri vydaní nových verzií sú staré verzie technických listov neplatné. Aktuálne dokumenty nájdete na našej webovej stránke. Ďalej platia naše „Dodacie a platobné podmienky“ v platnej verzii. Sieť našich zástupcov zaručuje rýchle poradenstvo a vybavenie dodávok. Informujte sa na uvedenej adrese.