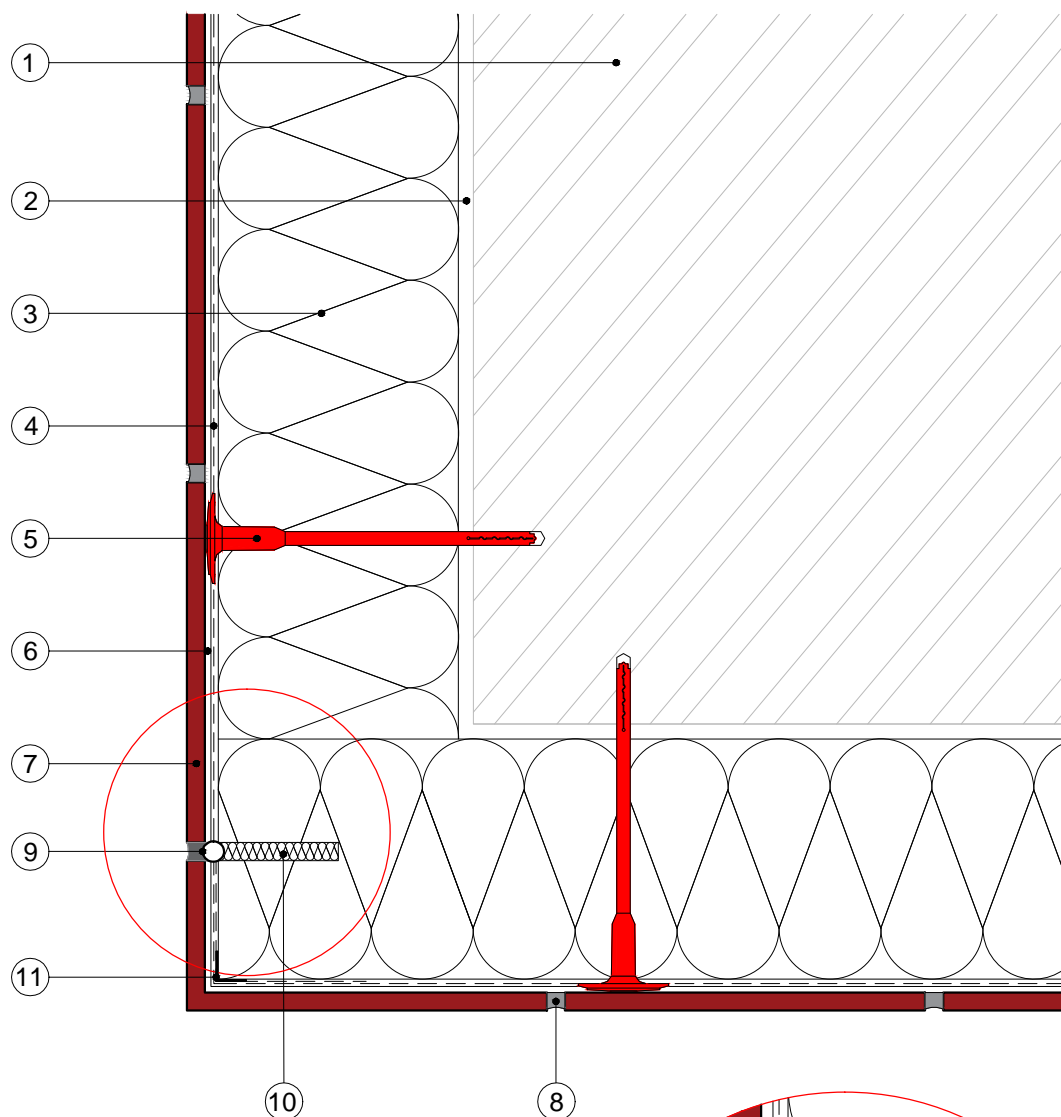


C 9.4 Dilatačné škáry - Vonkajší roh



Legenda:

- 1 Podklad
- 2 Lepiaci malta
- 3 Tepelnoizolačné dosky
- 4 Stierková hmota
+ Sklotextilná mriežka (Baumit CeramicTex)
- 5 Skrutkovacia kotva (kotvenie cez sklotextilnú mriežku)
- 6 Lepiaci hmota na obklad
- 7 Obklad
- 8 Škárovacia hmota
- 9 Tesniaci povrazec + tmel (polyuretánový / hybridný tmel)
- 10 Dilatačná škára v tepelnej izolácii (cca 1/2 hrúbky TI) a výstužnej vrstve,
výplň minerálna vlna
- 11 Rohový profil

