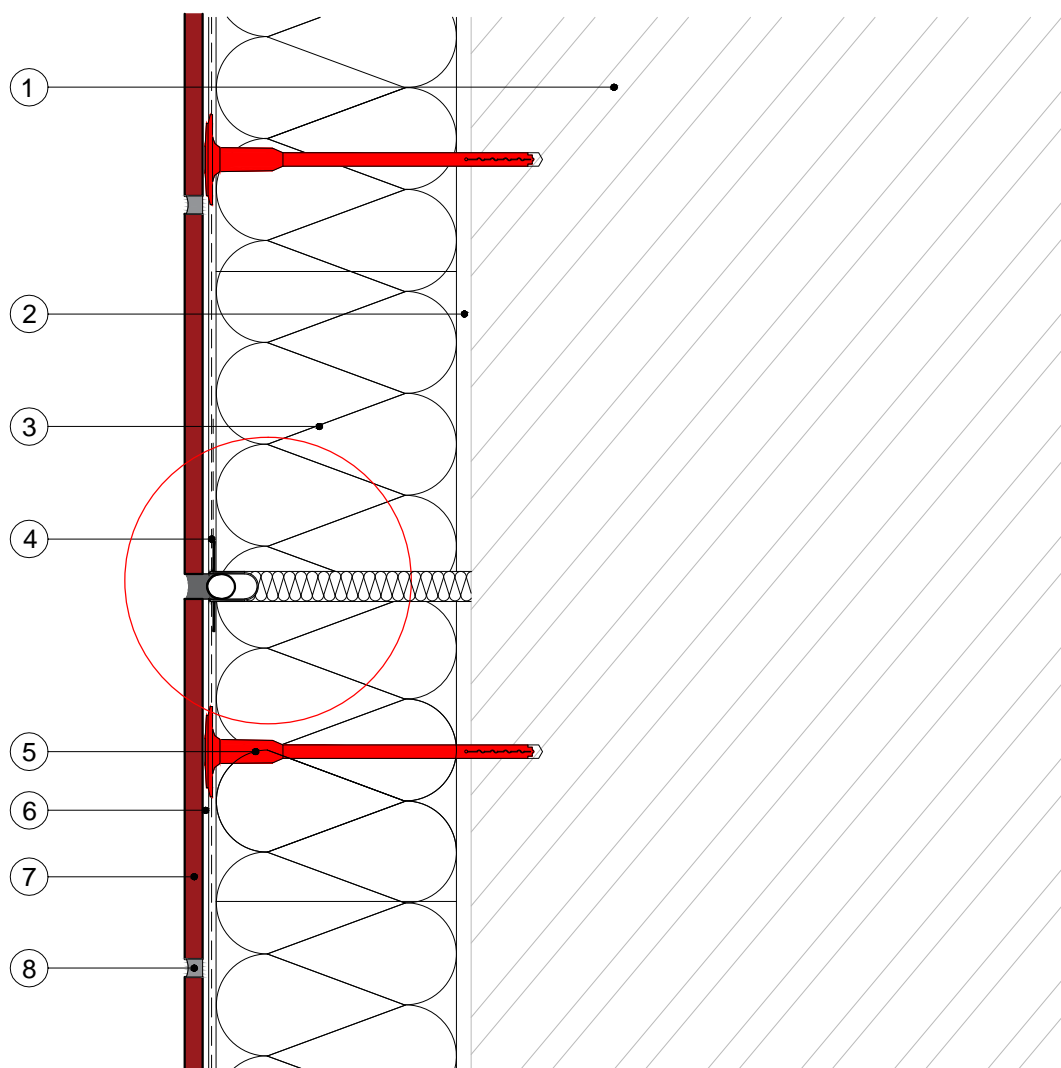


C 9.3 Dilatačné škáry - dilatačné celky



Legenda:

- 1 Podklad
- 2 Lepiaca malta
- 3 Tepelnoizolačné dosky
- 4 Stierková hmota + Sklotextilná mriežka (Baumit CeramicTex)
- 5 Skrutkovacia kotva (kotvenie cez sklotextilnú mriežku)
- 6 Lepiaca hmota na obklad
- 7 Obklad
- 8 Škárovacia hmota
- 9 Tesniaci povrazec + tmel (polyuretánový / hybridný tmel)
- 10 Dilatačný profil E
- 11 Dilatačná škára dilatačného celku, výplň - minerálna vlna

