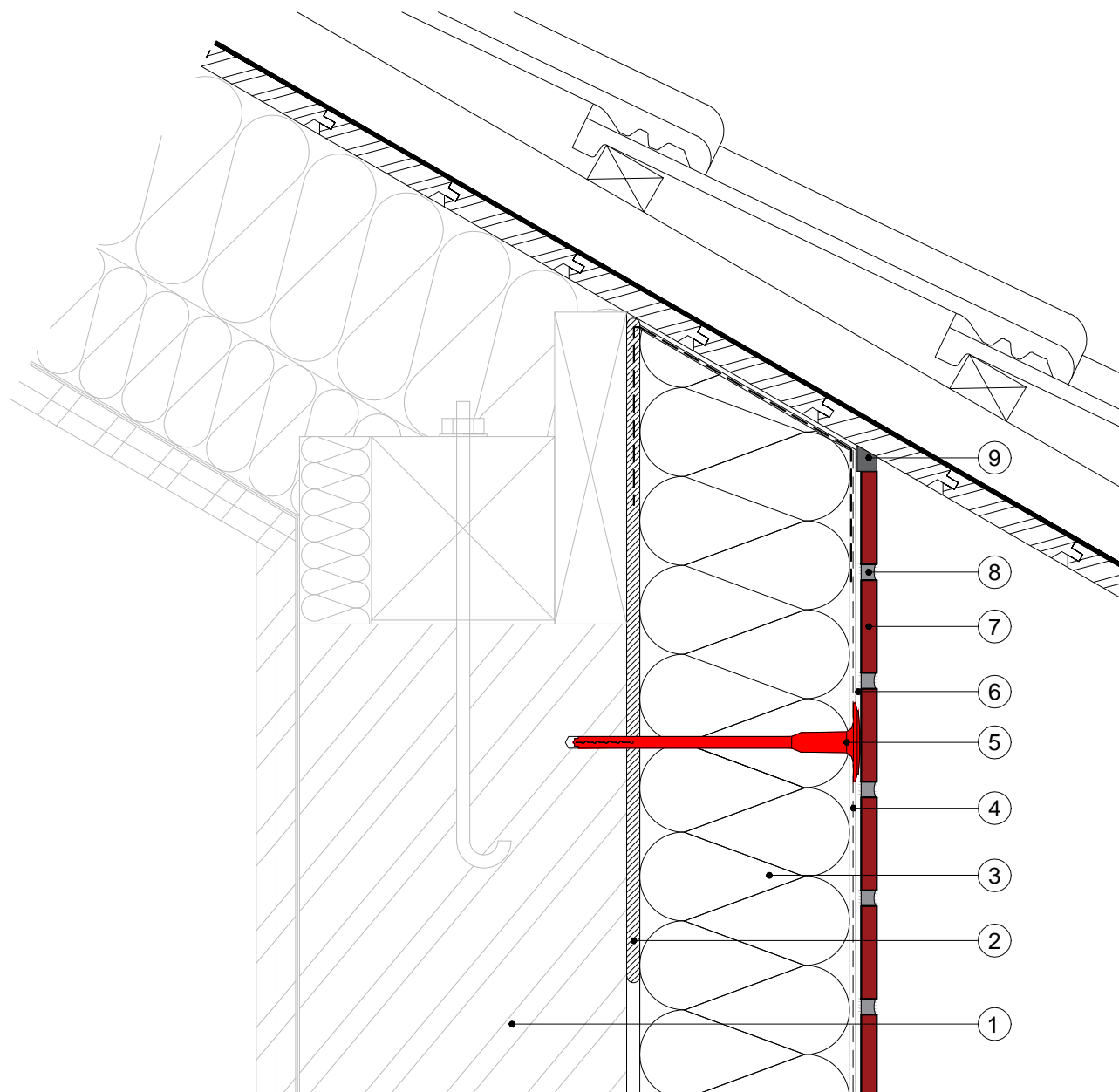


## C 6.1 Neodvetraná šikmá strecha



### Legenda:

- 1 Podklad
- 2 Lepiaca malta
- 3 Tepelnoizolačné dosky
- 4 Stierková hmota + Sklotextilná mriežka (Baumit CeramicTex)
- 5 Skrutkovacia kotva (kotvenie cez sklotextilnú mriežku)
- 6 Lepiaca hmota na obklad
- 7 Obklad
- 8 Škárovacia hmota
- 9 Baumit Tesniaca páska 15/5-12mm (komprimačná páska),  
alt. Tesniaci povrazec + tmel (polyuretanový / hybridný tmel)