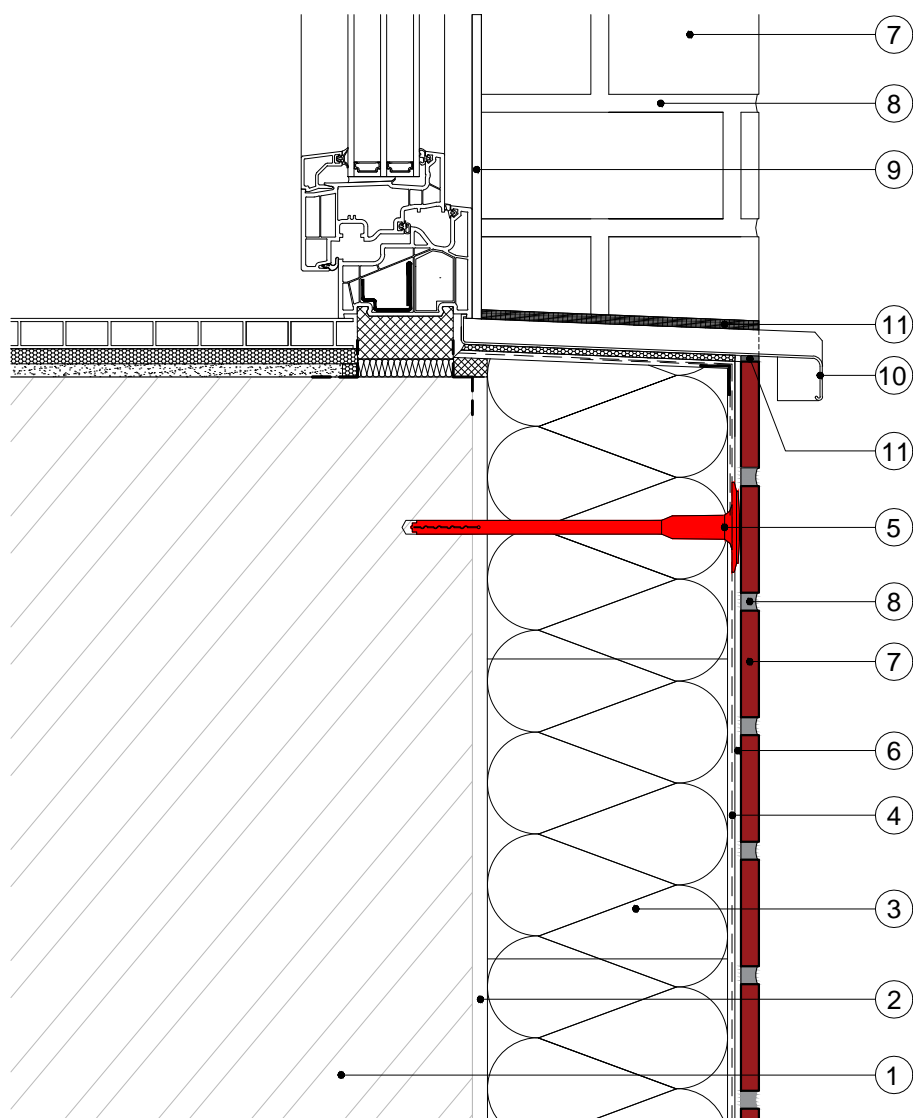


C 4.2 Vonkajší parapet - pružné napojenie



Legenda:

- 1 Podklad
- 2 Lepiaca malta
- 3 Tepelnoizolačné dosky
- 4 Stierková hmota + Sklotextilná mriežka (Baumit CeramicTex)
- 5 Skrutkovacia kotva (kotvenie cez sklotextilnú mriežku)
- 6 Lepiaca hmota na obklad
- 7 Obklad
- 8 Škárovacia hmota
- 9 Pružné napojenie na okná, dvere
 - a - Tesniaci povrazec + tmel (polyuretánový / hybridný tmel)
 - b - Komprimačná páska (napr. Baumit Tesniaca páska 15/5-12mm)
 - c - Vhodný okenný dverový dilatčný profil (napr. APU A17-plus)
- 10 Parapet
- 11 Pružné napojenie na parapet
 - a - Tesniaci povrazec + tmel (polyuretánový / hybridný tmel)
 - b - Komprimačná páska (napr. Baumit Tesniaca páska 15/5-12mm)