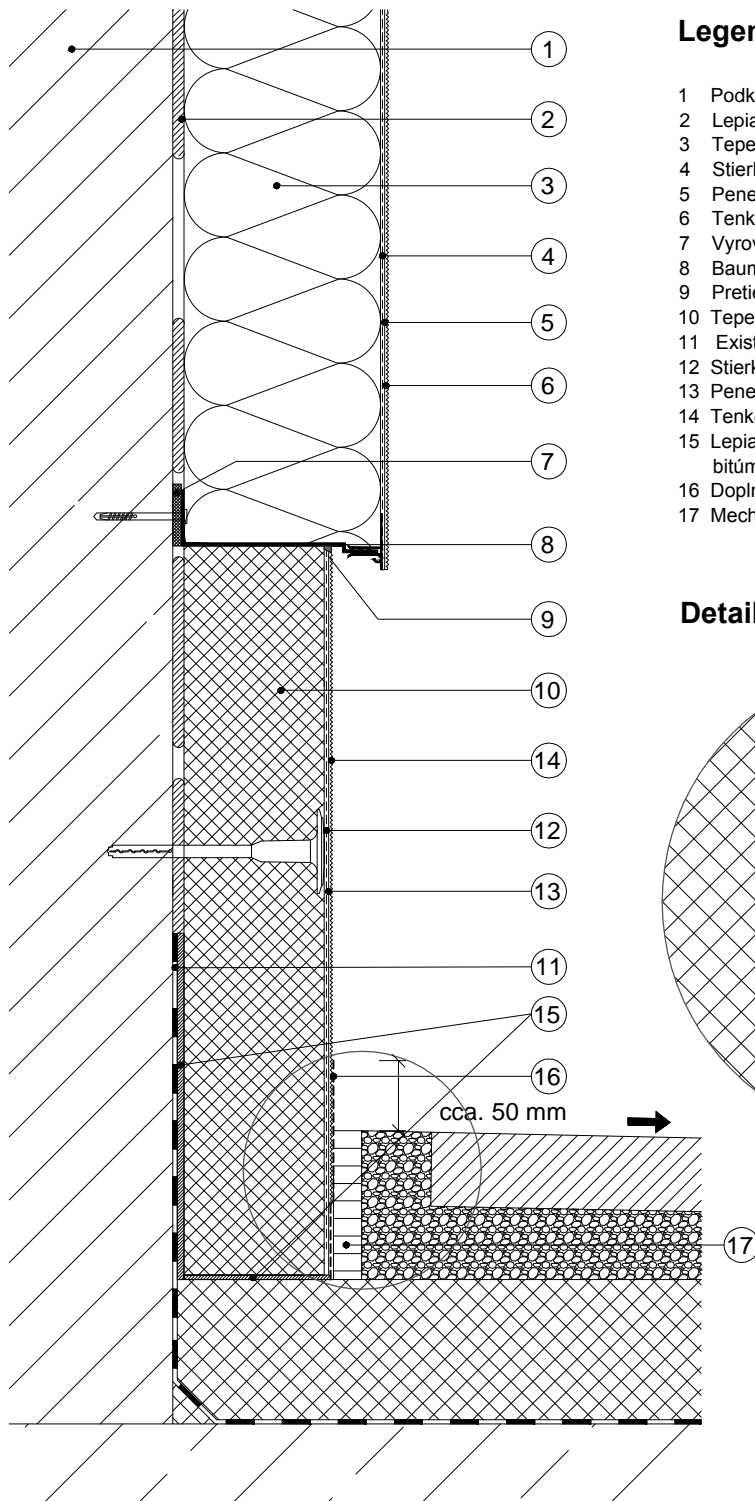


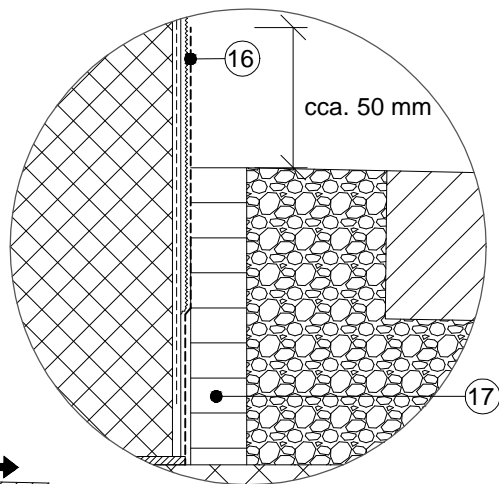
5.2 Lodžia, terasa alternatíva 1 - napojenie na obvodovú stenu



Legenda:

- 1 Podklad
- 2 Lepiaci hmota
- 3 Tepelnoizolačné dosky
- 4 Stierková hmota + sklotextilná mriežka
- 5 Penetračný náter
- 6 Tenkovrstvová fasádna omietka
- 7 Vyrovnávacia podložka pod soklové profily
- 8 Baumit Soklový profil **Therm**
- 9 Pretierateľný pružný tmel
- 10 Tepelnoizolačné dosky (extrudovaný polystyrén)
- 11 Existujúca hydroizolácia na báze bitúmenov
- 12 Stierková hmota + sklotextilná mriežka
- 13 Penetračný náter
- 14 Tenkovrstvová fasádna omietka
- 15 Lepiaci hmota (v prípade hydroizolácie na báze bitúmenov) - Baumit BituFix 2K / Baumit SupraFix
- 16 Doplnková ochrana - Baumit FlexProtect
- 17 Mechanické oddelenie

Detail



Poznámka: V prípade hydroizolácie na báze mPVC oddeliť tepelnú izoláciu (XPS, perimeter) separačnou textíliou.