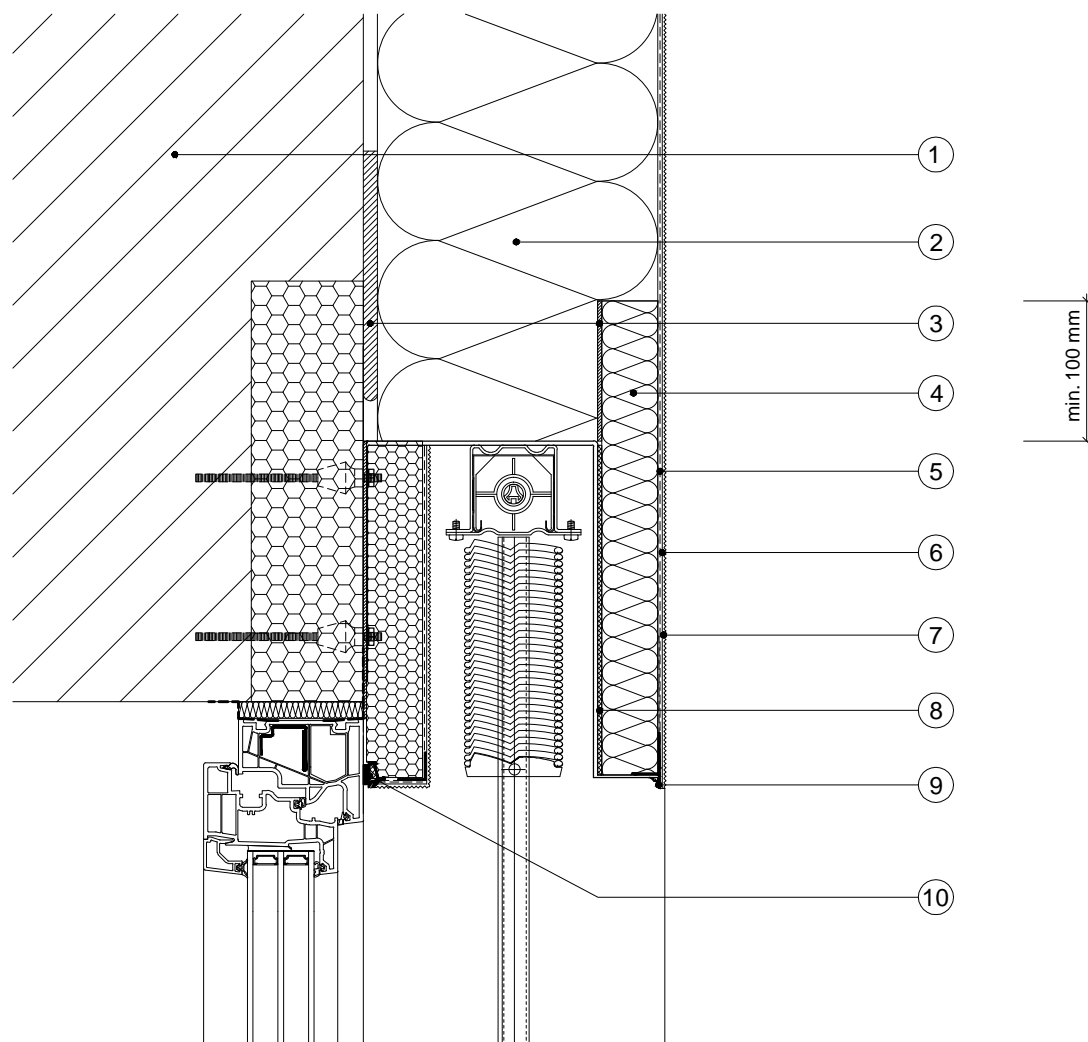


4.8 Nadpražie - exteriérové žalúzie



Legenda:

- 1 Podklad
- 2 Tepelnoizolačné dosky
- 3 Lepiaca malta
- 4 Tepelnoizolačné dosky, hrúbka ≥ 40 mm
- 5 Stierková hmota + sklotextilná mriežka
- 6 Penetračný náter
- 7 Tenkovrstvová fasádna omietka
- 8 Lepiaca hmota vhodná na plech
- 9 Nadokenná lišta s odkvapovým nosom
- 10 Okenný a dverový dilatačný profil - napr. Baumit Okenný a dverový dilatačný profil Flex