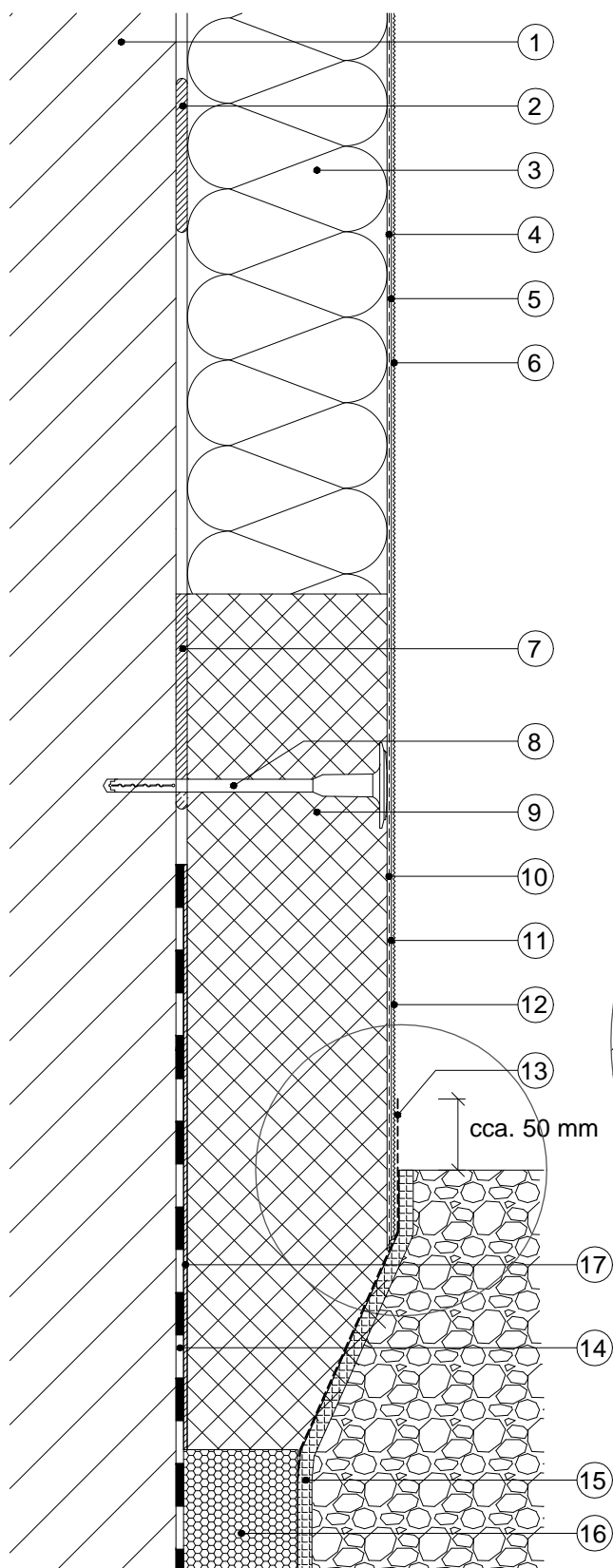


2.4 Sokel zateplený / priebežný - suterén



Legenda:

- 1 Podklad
- 2 Lepiaca hmota
- 3 Tepelnoizolačné dosky
- 4 Stierková hmota + sklotextilná mriežka
- 5 Penetračný náter
- 6 Tenkovrstvová fasádna omietka
- 7 Lepiaca hmota
- 8 Rozperná kotva
- 9 Tepelnoizolačné dosky (extrudovaný polystyrén)
- 10 Stierková hmota + sklotextilná mriežka
- 11 Penetračný náter
- 12 Tenkovrstvová fasádna omietka
- 13 Doplnková ochrana - Baumit FlexProtect
- 14 Existujúca hydroizolácia na báze bitumenov
- 15 Ochranná fólia
- 16 Tepelnoizolačné dosky (extrudovaný polystyrén, EPS perimeter)
- 17 Lepiaca hmota - Baumit BituFix 2 K / Baumit SupraFix

Detail

