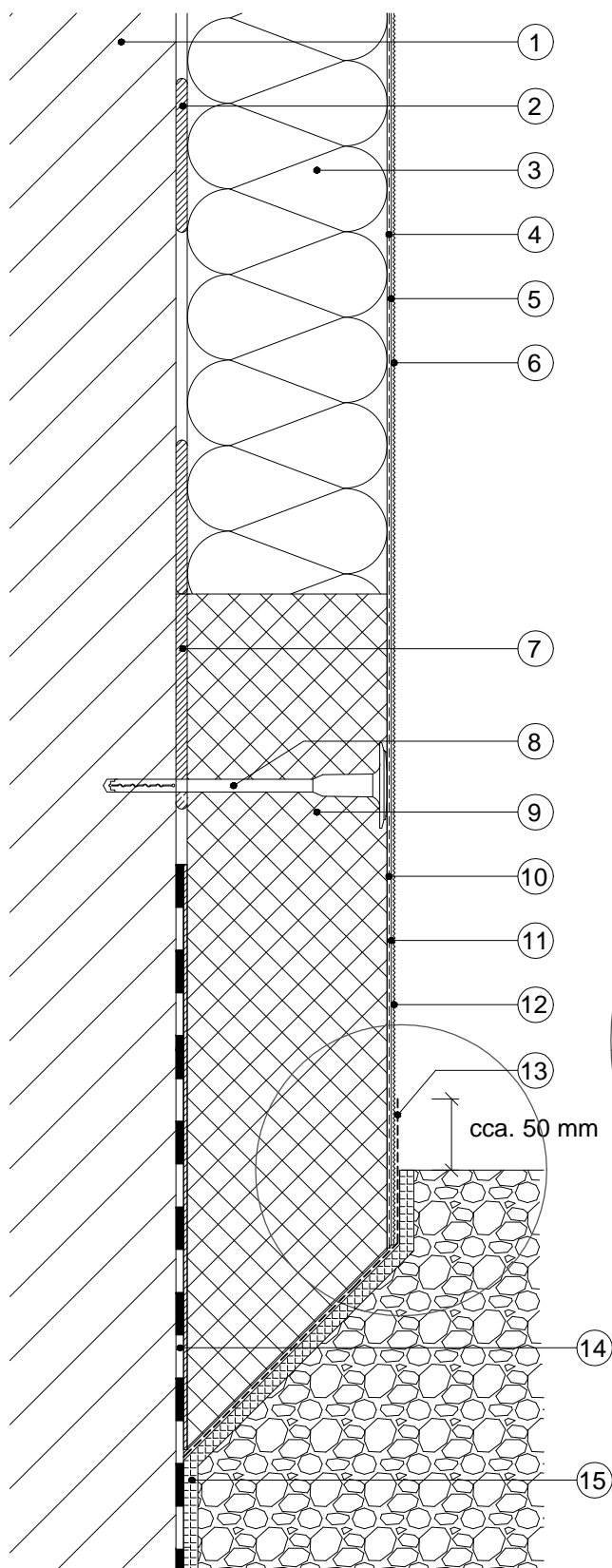


## 2.3 Sokel zateplený / priebežný



### Legenda:

- 1 Podklad
- 2 Lepiaca hmota
- 3 Tepelnoizolačné dosky
- 4 Stierková hmota + sklotextilná mriežka
- 5 Penetračný náter
- 6 Tenkovrstvová fasádna omietka
- 7 Lepiaca hmota
- 8 Rozperná kotva
- 9 Tepelnoizolačné dosky (extrudovaný polystyrén)
- 10 Stierková hmota + sklotextilná mriežka
- 11 Penetračný náter
- 12 Tenkovrstvová fasádna omietka
- 13 Doplnková ochrana - Baumit FlexProtect
- 14 Existujúca hydroizolácia na báze bitúmenov
- 15 Ochranná fólia

### Detail

