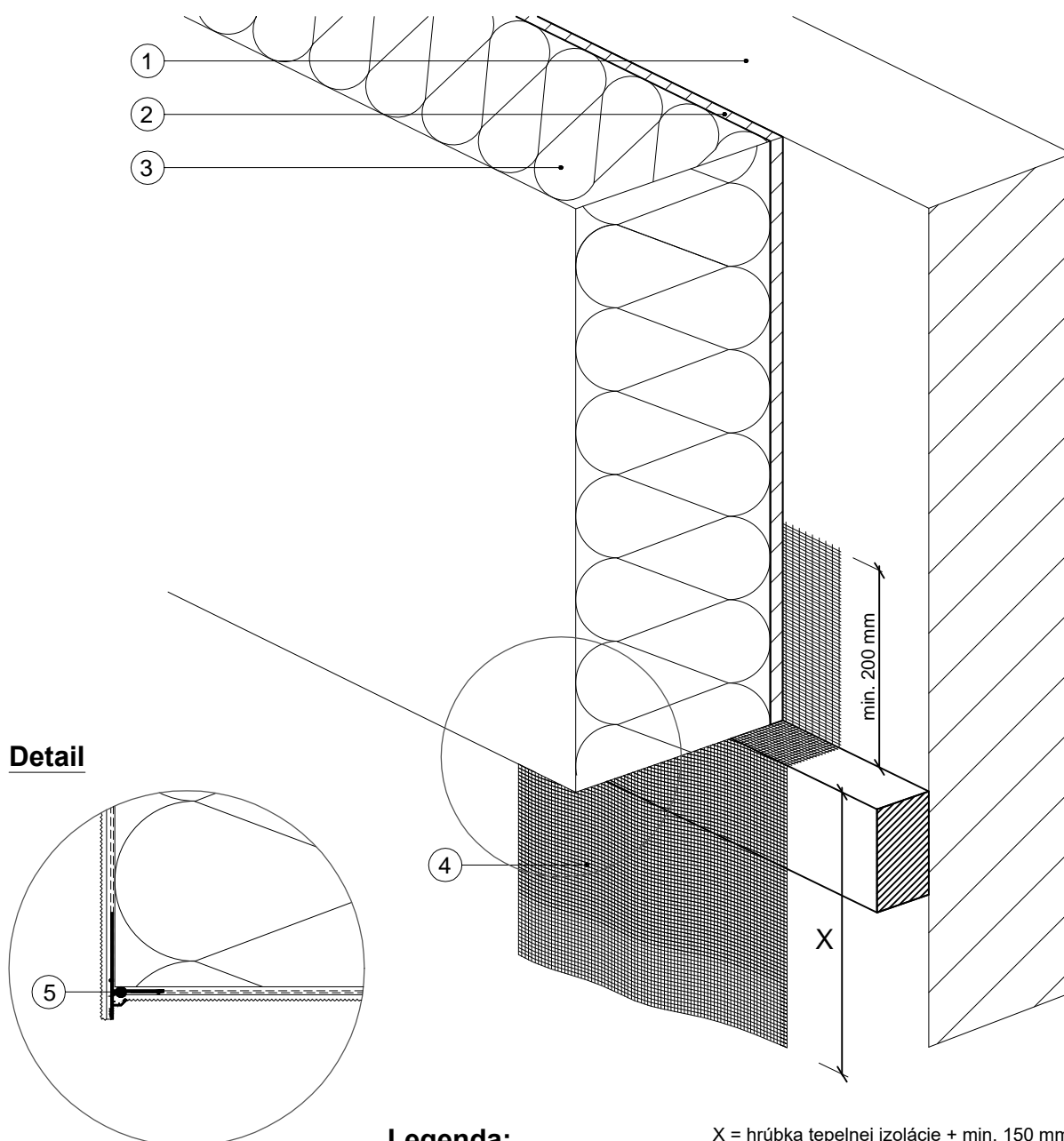


1.3a Založenie pomocou montážnej laty - uskočený sokel



Legenda:

- 1 Podklad
- 2 Lepiaci hmota
- 3 Tepelnoizolačné dosky
- 4 Sklotextilná mriežka
- 5 Nadokenná lišta s odkvapovým nosom

Poznámka:

Výstužná mriežka sa po nalepení dosiek a odstránení montážnej laty preloží cez okraj tepelnoizolačných dosiek na ich vonkajší povrch a vŕtlači sa do predtým nanesej stierkovej hmoty. Tá sa následne zahradí. Výška preloženej výstužnej mriežky musí byť minimálne 150 mm. Pri tomto spôsobe založenia je potrebné vytvoriť na dolnej hrane tepelnoizolačného systému odkvapový nos (napr. lištou s odkvapovým nosom).