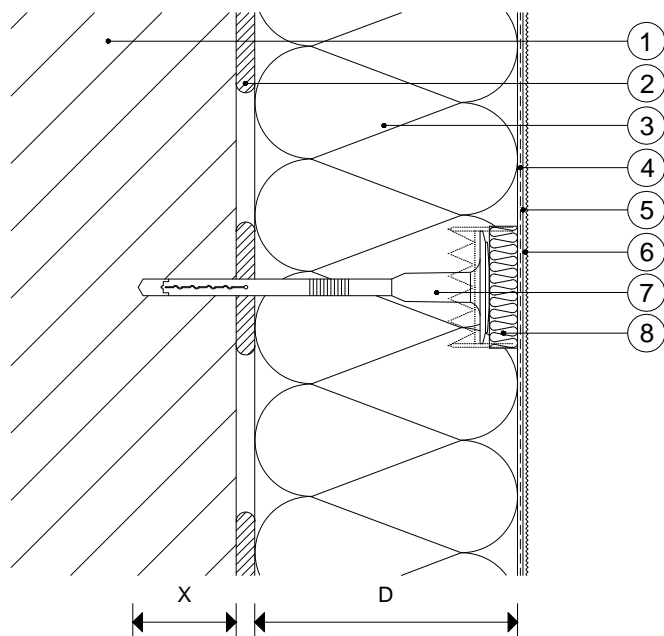


## 1.11 Kotvenie rozpernými kotvami

### a) Zápustná montáž rozperných kotiev

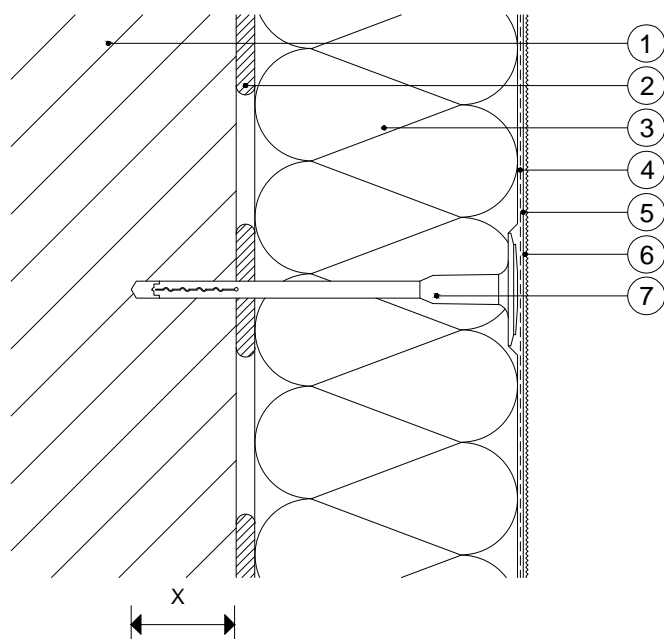


**D** ..... odporúčaná hrúbka tepelnoizolačných dosiek je min. 80 mm  
**X** ..... minimálna kotevná dĺžka v nosnom podklade

#### Legenda:

- 1 Podklad
- 2 Lepiaci hmota
- 3 Tepelnoizolačné dosky
- 4 Stierková hmota + sklotextilná mriežka
- 5 Penetračný náter
- 6 Tenkovrstvová fasádna omietka
- 7 Rozperná kotva
- 8 Izolačná zátk

### b) Povrchová montáž rozperných kotiev



**X** ..... minimálna kotevná dĺžka v nosnom podklade