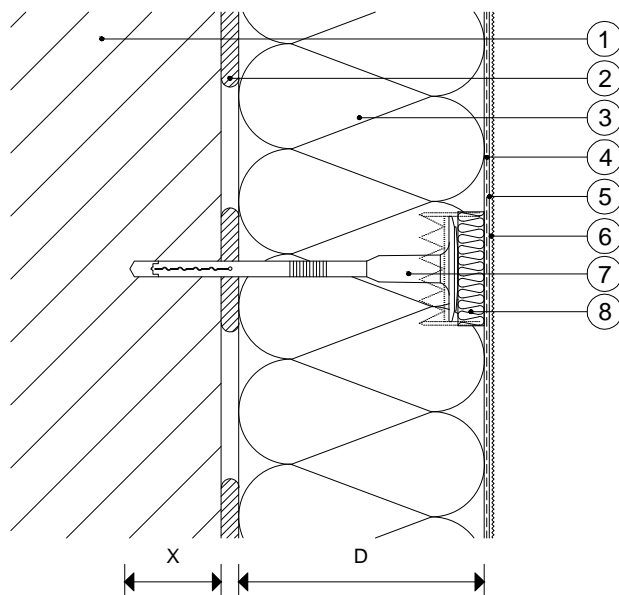


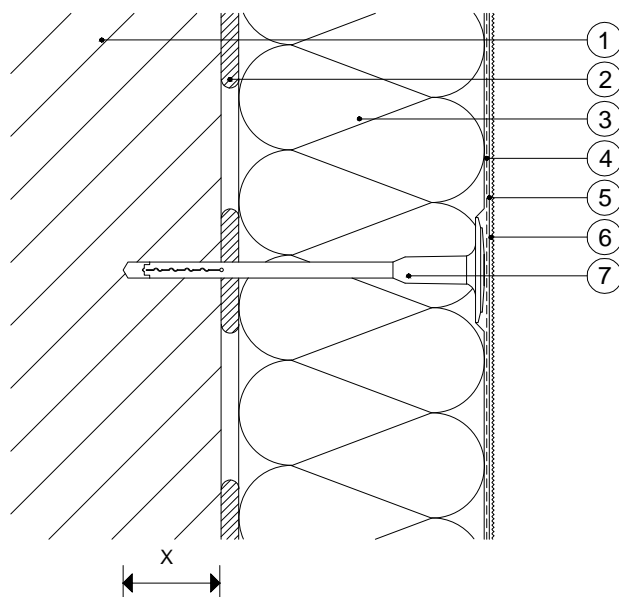
1.11 Kotvenie rozpernými kotvami

a) Zápustná montáž rozperných kotiev



D odporúčaná minimálna hrúbka tepelnoizolačných dosiek je 80 mm
X minimálna kotevná dĺžka v nosnom podklade

b) Povrchová montáž rozperných kotiev



X minimálna kotevná dĺžka v nosnom podklade

Legenda:

- 1 Podklad
- 2 Lepiaca hmota
- 3 Tepelnoizolačné dosky
- 4 Stierková hmota + sklotextilná mriežka
- 5 Penetračný náter
- 6 Tenkovrstvová fasádna omietka
- 7 Rozperná kotva
- 8 Izolačná zátku