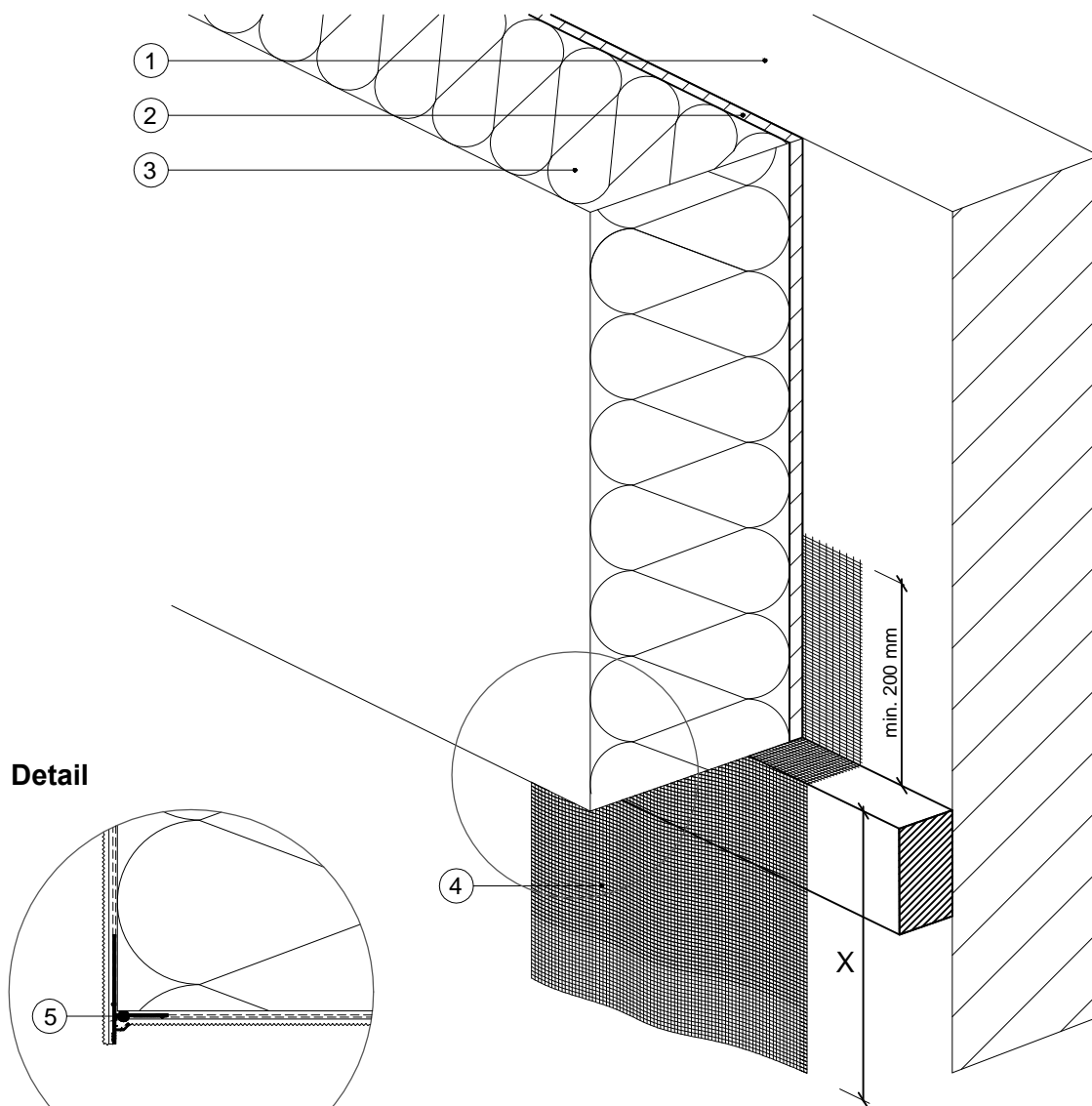


### 1.3 Založenie pomocou montážnej laty - založenie tepelnoizolačného systému



#### Detail

#### Legenda:

- 1 Podklad
- 2 Lepiaca hmota
- 3 Tepelnoizolačné dosky
- 4 Sklotextilná mriežka
- 5 Nadokenná lišta s odkvapovým nosom

X = hrúbka tepelnej izolácie + min. 150 mm

**Poznámka:** Sklotextilná mriežka sa po nalepení dosiek a odstránení montážnej laty preloží cez okraj tepelnoizolačných dosiek na ich vonkajší povrch a vtlačí sa do predtým nanesej stierkovej hmoty. Tá sa následne zahradí. Výška preloženej sklotextilnej mriežky musí byť minimálne 150 mm. Pri tomto spôsobe založenia je potrebné vytvoriť na dolnej hrane tepelnoizolačného systému odkvapový nos (napr. lištou s odkvapovým nosom).